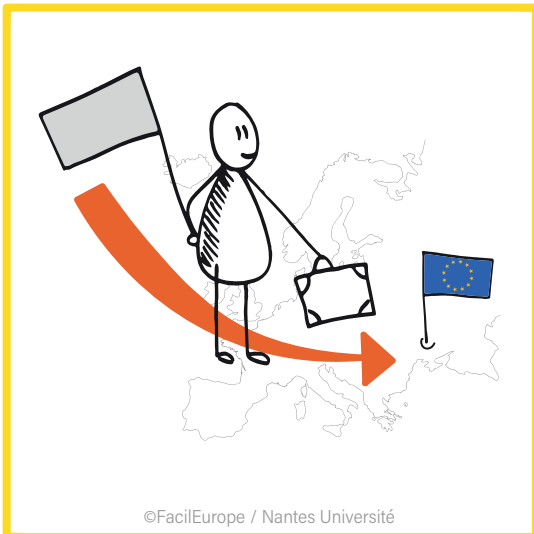


©FacilEurope / Nantes Université

MIGRATION INTRA-EUROPEENNE

©FacilEurope / Nantes Université



©FacilEurope / Nantes Université

MIGRATION EXTRA-EUROPEENNE

©FacilEurope / Nantes Université



©FacilEurope / Nantes Université

PROTECTION

©FacilEurope / Nantes Université

FACILEUROPE
Enseigner l'Europe au primaire avec la facilitation graphique

**Nantes
Université**

MALLETTE FACILEUROPE • WWW.FACILEUROPE.EU

Jeu de cartes à imprimer pour la séquence sur « Les différentes catégories de migration en Europe »



Cofinancé par
l'Union européenne

Cofinancé par l'Union européenne. Les points de vue et avis exprimés n'engagent toutefois que leur(s) auteur(s) et ne reflètent pas nécessairement ceux de l'Union européenne ou de l'Agence exécutive européenne pour l'éducation et la culture (EACEA). Ni l'Union européenne ni l'EACEA ne sauraient en être tenues pour responsables.



©FacilEurope / Nantes Université

MIGRATION POUR LE TRAVAIL

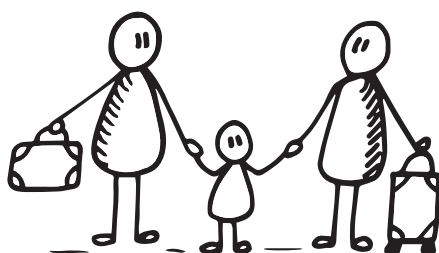
©FacilEurope / Nantes Université



©FacilEurope / Nantes Université

MIGRATION POUR LES ÉTUDES

©FacilEurope / Nantes Université



©FacilEurope / Nantes Université

MIGRATION FAMILIALE

©FacilEurope / Nantes Université

FACILEUROPE
Enseigner l'Europe au primaire avec la facilitation graphique

**Nantes
Université**

MALLETTE FACILEUROPE • WWW.FACILEUROPE.EU

Jeu de cartes à imprimer pour la séquence sur « Les différentes catégories de migration en Europe »

 Cofinancé par
l'Union européenne

Cofinancé par l'Union européenne. Les points de vue et avis exprimés n'engagent toutefois que leur(s) auteur(s) et ne reflètent pas nécessairement ceux de l'Union européenne ou de l'Agence exécutive européenne pour l'éducation et la culture (EACEA). Ni l'Union européenne ni l'EACEA ne sauraient en être tenues pour responsables.