



FORMATION
11 & 12 JUILLET 2023

Enseigner l'Europe au **primaire** avec la **facilitation graphique**

Enseigner l'Europe au primaire, cycle essentiel de l'apprentissage des savoirs fondamentaux, constitue un enjeu civique et éducatif. Il est notamment question d'**ancrer la citoyenneté européenne** dans la **réalité quotidienne des élèves** et de les **sensibiliser à la diversité** et à la **richesse culturelle des citoyens de l'Union**.

La formation FacilEurope propose de fournir aux enseignants du premier degré un **socle de connaissances solides** et **transversales** afin d'introduire les **questions européennes** dans leurs enseignements en les faisant coïncider avec les préoccupations concrètes des élèves. La formation FacilEurope vise aussi à initier les enseignants du premier degré à la **méthode de la facilitation graphique** pour réenchanter les apprentissages sur l'Europe et offrir aux élèves des **modes de transmission innovants**.

La formation FacilEurope offre donc **deux volets complémentaires** alliant **apports scientifiques** et **méthodologie**.

Objectifs de la formation

- consolider ses **connaissances scientifiques** sur les **grands enjeux contemporains de l'Union européenne** : l'environnement et la migration ;
- **échanger** avec des **chercheurs spécialistes de l'Europe** ;
- acquérir les **rudiments de la facilitation graphique** pour **enseigner de manière innovante et ludique les questions européennes**.

Compétences développées chez l'enseignant

- Se tenir informé des **acquis de la recherche** afin de pouvoir s'engager dans des projets et des démarches d'innovation pédagogique visant à l'**amélioration des pratiques** ;
- Tirer le meilleur parti des **outils**, des **ressources** et des **usages numériques**, développer les **apprentissages collaboratifs** ;
- Construire, mettre en œuvre et animer des **situations d'enseignement et d'apprentissage** prenant en compte la **diversité des élèves**.

Qu'est-ce que la facilitation graphique ?

La facilitation graphique est une méthode qui permet d'**accompagner un processus d'apprentissage** ou de **transmission** en utilisant des **éléments de langage visuels** (pictogrammes, sigles, symboles, liens, lettres, formes, couleurs, personnages) pour « donner à voir » et « donner du sens ». Le dessin permet en effet de **faciliter la représentation** et l'**appréhension** d'une notion ou d'un concept en **favorisant l'attention** des élèves, en soutenant la **créativité** et en facilitant la **mémorisation**.

Pour autant, la facilitation graphique peut être **pratiquée par tous** et ne nécessite pas de **compétences particulières**, ni même de **qualités de dessinateur**.

Contenu de la formation

Jour 1 - Modules scientifiques



M0 - Accueil
et introduction
45 min

M1 - Conférence scientifique
et dialogue avec le chercheur

Les enjeux actuels de la protection de la nature et de la biodiversité en Europe

Rémi Luglia, Président de la Société
nationale de protection
de la nature (SNPN)

1h30

M2 - Conférence scientifique
et dialogue avec le chercheur

Europe : les migrations internationales, entre crises, dynamiques d'harmonisation des politiques et maintien des prérogatives des Etats

Jean-Luc Richard, Maître de conférences
à l'Université de Rennes, UMR CNRS
ARENES, Fellow de l'Institut
Convergences Migrations

1h30



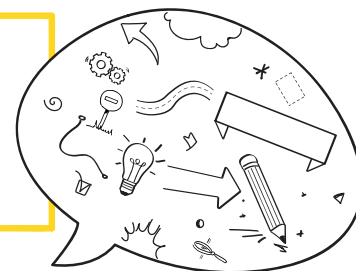
Jour 2 - Modules pédagogiques

M4 - Présentation des intérêts pédago-
giques de la facilitation graphique,
des diverses techniques
et de ses applications en classe
1h

M5 - Initiation au
vocabulaire visuel
2h

M6 - Exercices concrets
de mise en situation
1h

M7 - Atelier de projets
de création d'outils
pédagogiques
1h30





Publics

Professeurs des écoles au niveau élémentaire et étudiants en INSPE de l'académie de Limoges



Durée

2 jours



Pré-requis

Aucun. Inutile de savoir dessiner



Effectif

20 en présentiel



Matériel fourni

Kit de facilitation graphique composé de marqueurs, bloc-notes à pages blanches, crayons et feuille repositionnable et effaçable.

Les + de la formation FacilEurope



- **Interactions et échanges avec** les chercheurs experts et les enseignants-référents ;
- **Atelier de mise en pratique** pour s'exercer à la facilitation graphique ;
- Mise à disposition du **matériel de facilitation graphique**.



Découvrez la formation en vidéo :

<https://facileurope.eu/formation/presentation/>



Intervenants

- **Virginie Chaillou-Atrous**, Formatrice en facilitation graphique, chargée de valorisation pédagogique, de recherche et d'enseignement, directrice scientifique de FacilEurope.
- **Rémi Luglia**, Président de la Société nationale de protection de la nature (SNPN), membre du Conseil d'orientation stratégique de la Fondation pour la recherche sur la biodiversité.
- **Jean-Luc Richard**, Maître de conférences en sociologie et démographie à l'université de Rennes 1 et membre de l'institut Convergences Migrations (campus Condorcet).
- **Caroline Sergent** et **Nathalie Joyeux**, Enseignantes du premier degré référentes de l'académie de Limoges pour le projet FacilEurope.
- Référent en facilitation graphique.



Dates : 11 et 12 juillet 2023

Horaires :

▪ **11 juillet :** 9h30 à 12h / 14h à 16h30

▪ **12 juillet :** 9h00 à 12h / 13h30 à 16h30

Lieu : L'E AFC de Limoges

Contact : facileurope@univ-nantes.fr

Inscription :

<https://facileurope.eu/formation/session/>

Modalités

- **Formation gratuite**, prise en charge par le programme FacilEurope ;
- **Contribution au trajet et au déjeuner** sur montant forfaitaire établi selon les règles de Nantes Université et du programme FacilEurope.



Résumé des conférences scientifiques

LES ENJEUX ACTUELS DE LA PROTECTION DE LA NATURE ET DE LA BIODIVERSITÉ EN EUROPE

Présenté par **Rémi LUGLIA**,

Président de la Société nationale de protection de la nature (SNPN), membre du Conseil d'orientation stratégique de la Fondation pour la recherche sur la biodiversité.

La nature connaît une dégradation continue en Europe et dans le monde depuis plusieurs siècles sous l'effet de six principaux facteurs anthropiques de pression, qui se cumulent et s'intensifient. Cette dynamique s'accélère malgré les alertes, les prises de conscience et certains efforts. C'est désormais le tissu même du vivant qui est menacé. Les solutions sont bien connues mais difficiles à mettre en œuvre car elles touchent à l'organisation des systèmes économiques et de pensée, et au modèle de croissance dominant.

La conférence se propose de remettre dans une perspective de longue durée les enjeux actuels. Il s'agira d'abord d'examiner la place des humains au sein de la nature et les relations qu'ils construisent, y compris d'un point de vue anthropologique. Le caractère systémique de la crise écologique actuelle, dont nous examinerons les principaux aspects et ressorts, implique des réponses globales et sociétales, ainsi que des solutions qui réinterrogent nos modèles.



EUROPE : LES MIGRATIONS INTERNATIONALES, ENTRE CRISES, DYNAMIQUES D'HARMONISATION DES POLITIQUES ET MAINTIEN DES PRÉROGATIVES DES ETATS

Présenté par **Jean-Luc RICHARD**,

Maître de conférences à l'Université de Rennes, UMR CNRS ARENES, Fellow de l'Institut Convergences Migrations.

Les migrations internationales sont des phénomènes qui découlent de nombreux facteurs : des aspirations individuelles à la mobilité, pour étudier, pour satisfaire des projets personnels et/ou professionnels, des déplacements forcés, consécutifs à des conflits, à des persécutions, à des difficultés résultant de motifs variés (catastrophes géologiques, climatiques, par exemple). L'Europe est, parmi d'autres, une destination, parfois seulement de passage, pour celles et ceux qui quittent leur pays. L'Union européenne et le cadre de l'«Espace Schengen» sont des espaces de mises en œuvre d'harmonisation de politiques des autorités publiques, mais les états gardent finalement l'essentiel des prérogatives pour déterminer leurs politiques migratoires, d'accueil et d'intégration (ou non) des immigrants. L'exposé fera le point sur les tendances sociodémographiques observées et sur les principales questions relatives aux politiques publiques nationales et internationales.





Formation proposée par le projet FacilEurope porté par Nantes Université

Qu'est ce que FacilEurope ?

FacilEurope est un projet **lauréat** de l'action **Jean Monnet « Teacher Training »** du programme **Erasmus +**, porté par **Nantes Université** et **co-financé sur trois ans** par la **Commission européenne**.

L'enjeu de FacilEurope est de **faciliter l'enseignement** et la **compréhension** des **questions européennes** auprès des élèves du primaire en proposant des **modes de transmission innovants** facilitant l'attention et la mémorisation.



Quels sont les objectifs de FacilEurope ?

- Proposer aux enseignants et aux formateurs du premier degré une **formation scientifique solide** portant sur les grands enjeux contemporains de l'Union européenne : la **citoyenneté européenne**, l'**environnement** en Europe et les **questions migratoires** en Europe ;
- Former les professionnels de l'éducation à la **facilitation graphique** pour enseigner l'Europe de manière innovante ;
- Concevoir et mettre à la disposition des enseignants une **mallette pédagogique**, coconstruite par des chercheurs et des professionnels de l'éducation, adaptée à leurs besoins et aux élèves.



✉ facileurope@univ-nantes.fr

💻 www.facileurope.eu



Cofinancé par
l'Union européenne

 Nantes
Université