



FORMATION
4 au 31 mai 2024
Module en e-learning

5 juin 2024
Module en présentiel

Enseigner l'Europe au primaire avec la facilitation graphique

Enseigner l'Europe au primaire, cycle essentiel de l'apprentissage des savoirs fondamentaux, constitue un enjeu civique et éducatif. Il est notamment question d'**ancrer la citoyenneté européenne** dans la **réalité quotidienne des élèves** et de les **sensibiliser à la diversité** et à la **richesse culturelle des citoyens de l'Union**.

La formation FacilEurope propose de fournir aux enseignants du premier degré un **socle de connaissances solides et transversales** afin d'introduire les **questions européennes** dans leurs enseignements en les faisant coïncider avec les préoccupations concrètes des élèves. La formation FacilEurope vise aussi à initier les enseignants du premier degré à la **méthode de la facilitation graphique** pour réenchanter les apprentissages sur l'Europe et offrir aux élèves des **modes de transmission innovants**.

La formation FacilEurope offre donc **deux volets complémentaires** alliant **apports scientifiques** et **méthodologie**.

Objectifs de la formation

- consolider ses **connaissances scientifiques** sur les **grands enjeux contemporains de l'Union européenne** : la citoyenneté et l'environnement ;
- acquérir les **rudiments de la facilitation graphique** pour **enseigner de manière innovante et ludique les questions européennes**.

Compétences développées chez l'enseignant

- Se tenir informé des **acquis de la recherche** afin de pouvoir s'engager dans des projets et des démarches d'innovation pédagogique visant à l'**amélioration des pratiques** ;
- Tirer le meilleur parti des **outils**, des **ressources** et des **usages numériques**, développer les **apprentissages collaboratifs** ;
- Construire, mettre en œuvre et animer des **situations d'enseignement et d'apprentissage** prenant en compte la **diversité des élèves**.

Qu'est-ce que la facilitation graphique ?

La facilitation graphique est une méthode qui permet d'**accompagner un processus d'apprentissage** ou de **transmission** en utilisant des **éléments de langage visuels** (pictogrammes, sigles, symboles, liens, lettres, formes, couleurs, personnages) pour « donner à voir » et « donner du sens ». Le dessin permet en effet de **faciliter la représentation** et l'**appréhension** d'une notion ou d'un concept en **favorisant l'attention** des élèves, en soutenant la **créativité** et en facilitant la **mémorisation**.

La facilitation graphique permet de s'adresser à **l'ensemble des élèves** et d'**inclure un public plus fragile** (élèves en difficultés, allophones, illettrés, dyslexiques etc.)

La facilitation graphique peut être **pratiquée par tous** et ne nécessite pas de compétences particulières, ni même de qualités de dessinateur.

Contenu de la formation



Formation asynchrone du 4 au 31 mai 2024

Modules scientifiques

M1 - CONFÉRENCE SCIENTIFIQUE

Cours vidéo pré-enregistré

La citoyenneté européenne

Michel Catala, Professeur en histoire contemporaine de l'Europe au XXe siècle et directeur de l'Institut d'études européennes et globales Alliance Europa

Cette séance sera consacrée à la citoyenneté européenne dans toutes ses dimensions, en nous attachant à en expliquer ses origines, sa réalité et ses limites. La première partie sera consacrée à l'émergence de la citoyenneté européenne qui est le résultat d'une évolution progressive vers la réalisation d'une Union politique associant les citoyens des États membres, accompagnant ainsi les grandes dates de l'histoire de la construction européenne. Dans un deuxième temps, nous reviendrons sur le contenu de la citoyenneté européenne, à travers ses caractéristiques très originales. Enfin, nous nous interrogerons sur la participation politique des citoyens dans le système institutionnel et démocratique de l'Union européenne.



M2 - CONFÉRENCE SCIENTIFIQUE

Cours vidéo pré-enregistré

Les enjeux actuels de la protection de la nature et de la biodiversité en Europe

Rémi Luglia, Docteur en Histoire et chercheur associé à CITERES (Cités Territoires Environnement et Sociétés) à l'Université de Tours.

La nature connaît une dégradation continue en Europe et dans le monde depuis plusieurs siècles sous l'effet de six principaux facteurs anthropiques de pression, qui se cumulent et s'intensifient. Cette dynamique s'accélère malgré les alertes, les prises de conscience et certains efforts. C'est désormais le tissu même du vivant qui est menacé. Les solutions sont bien connues mais difficiles à mettre en œuvre car elles touchent à l'organisation des systèmes économiques et de pensée, et au modèle de croissance dominant.

La conférence se propose de remettre dans une perspective de longue durée les enjeux actuels. Il s'agira d'abord d'examiner la place des humains au sein de la nature et les relations qu'ils construisent, y compris d'un point de vue anthropologique. Le caractère systémique de la crise écologique actuelle, dont nous examinerons les principaux aspects et ressorts, implique des réponses globales et sociétales, ainsi que des solutions qui réinterrogent nos modèles. A cet égard la Réunion, île tropicale française de l'Océan indien appartenant à l'Union européenne, représente un système à la fois propre et globalisé dans lequel les enjeux concernant la nature et la biodiversité s'expriment avec acuité et une certaine singularité.





EN PRÉSENTIEL À SAINT-DENIS

Formation en présentiel le 5 juin 2024 de 9h15 à 12h

Modules de facilitation graphique



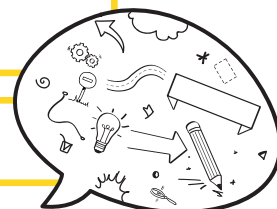
M3 - INTRODUCTION À LA FACILITATION GRAPHIQUE

Virginie Chaillou-Atrous, Formatrice en facilitation graphique, directrice de FacilEurope, chargée de valorisation pédagogique, de recherche et d'enseignement à Nantes Université.

Présentation des intérêts pédagogiques de la facilitation graphique, des diverses techniques et de ses applications en classe.

M4 - INITIATION AU VOCABULAIRE VISUEL

M5 - JEU DE RECONNAISSANCE VISUELLE



Publics

Professeurs des écoles, conseillers pédagogiques, formateurs du 1er degré et étudiants en INSPE de l'académie de La Réunion



Format

E-learning (distanciel asynchrone) et en présentiel



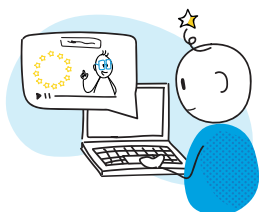
Pré-requis

Aucun. Inutile de savoir dessiner



Programme

4 modules complémentaires



Les + du e-learning

Les modules scientifiques sont en e-learning en **asynchrone** et **différé**. Ce format permet aux enseignants de se **former à distance**, en **autonomie** et à **leur rythme**.

Elle met à disposition des stagiaires, sur une période définie, des **modules de formation pré-enregistrés** à visionner sur une interface numérique deux **cours** sous forme de **capsules vidéos** présentés par des **chercheurs spécialistes de l'Europe**.

Dates : Formation en deux temps.

- 4 au 31 mai 2024 : modules scientifiques en e-learning (asynchrone et différé)
- 5 juin 2024 - de 9h15 à 12h : modules de facilitation graphique en présentiel à Saint-Denis (974)

Contact : facileurope@univ-nantes.fr

Inscription :

<https://facileurope.eu/formation/session/>

Modalités -

- Formation gratuite ;
- Les inscrits recevront un **courriel avec un lien de connexion** pour les modules en e-learning.
- **Indemnité forfaitaire de 23 euros versée aux stagiaires** par le programme pour participer à leur déplacement.



Formation proposée par le projet FacilEurope porté par Nantes Université

Qu'est ce que FacilEurope ?

FacilEurope est un projet **lauréat** de l'action **Jean Monnet « Teacher Training »** du programme **Erasmus +**, porté par **Nantes Université** et **co-financé sur trois ans** par la **Commission européenne**.

L'enjeu de FacilEurope est de **faciliter l'enseignement** et la **compréhension** des **questions européennes** auprès des élèves du primaire en proposant des **modes de transmission innovants** facilitant l'attention et la mémorisation.



Quels sont les objectifs de FacilEurope ?

- Proposer aux enseignants et aux formateurs du premier degré une **formation scientifique solide** portant sur les grands enjeux contemporains de l'Union européenne : la **citoyenneté européenne**, l'**environnement** en Europe et les **questions migratoires** en Europe ;
- Former les professionnels de l'éducation à la **facilitation graphique** pour enseigner l'Europe de manière innovante ;
- Concevoir et mettre à la disposition des enseignants une **mallette pédagogique**, coconstruite par des chercheurs et des professionnels de l'éducation, adaptée à leurs besoins et aux élèves.



✉ facileurope@univ-nantes.fr

🌐 www.facileurope.eu



Cofinancé par
l'Union européenne

 Nantes
Université