



FORMATION E-LEARNING

Enseigner l'Europe au **primaire** avec la **facilitation graphique**

Enseigner l'Europe au primaire, cycle essentiel de l'apprentissage des savoirs fondamentaux, constitue un enjeu civique et éducatif. Il est notamment question d'**ancrer la citoyenneté européenne** dans la **réalité quotidienne des élèves** et de les **sensibiliser à la diversité** et à la **richesse culturelle des citoyens de l'Union**.

La formation FacilEurope propose de fournir aux enseignants du premier degré un **socle de connaissances solides et transversales** afin d'introduire les **questions européennes** dans leurs enseignements en les faisant coïncider avec les préoccupations concrètes des élèves. La formation FacilEurope vise aussi à initier les enseignants du premier degré à la **méthode de la facilitation graphique** pour réenchanter les apprentissages sur l'Europe et offrir aux élèves des **modes de transmission innovants**.

La formation FacilEurope offre donc **deux volets complémentaires** alliant **apports scientifiques** et **méthodologie**.

Objectifs de la formation

- consolider ses **connaissances scientifiques** sur les **grands enjeux contemporains de l'Union européenne** : la citoyenneté, l'environnement et la question migratoire ;
- acquérir les **rudiments de la facilitation graphique** pour **enseigner de manière innovante et ludique les questions européennes**.

Compétences développées chez l'enseignant

- Se tenir informé des **acquis de la recherche** afin de pouvoir s'engager dans des projets et des démarches d'innovation pédagogique visant à l'**amélioration des pratiques** ;
- Tirer le meilleur parti des **outils**, des **ressources** et des **usages numériques**, développer les **apprentissages collaboratifs** ;
- Construire, mettre en œuvre et animer des **situations d'enseignement et d'apprentissage** prenant en compte la **diversité des élèves**.

Qu'est-ce que la facilitation graphique ?

La facilitation graphique est une méthode qui permet d'**accompagner un processus d'apprentissage** ou de **transmission** en utilisant des **éléments de langage visuels** (pictogrammes, sigles, symboles, liens, lettres, formes, couleurs, personnages) pour « donner à voir » et « donner du sens ». Le dessin permet en effet de **faciliter la représentation** et l'**appréhension** d'une notion ou d'un concept en **favorisant l'attention** des élèves, en soutenant la **créativité** et en facilitant la **mémorisation**.

La facilitation graphique permet de s'adresser à **l'ensemble des élèves** et d'**inclure un public plus fragile** (élèves en difficultés, allophones, illettrés, dyslexiques etc.)

La facilitation graphique peut être **pratiquée par tous** et ne nécessite pas de compétences particulières, ni même de qualités de dessinateur.

Contenu de la formation

Modules scientifiques



M1 - CONFÉRENCE SCIENTIFIQUE

Cours vidéo pré-enregistré

La citoyenneté européenne

Michel Catala, Professeur en histoire contemporaine de l'Europe au XXe siècle et directeur de l'Institut d'études européennes et globales Alliance Europa

Cette séance sera consacrée à la citoyenneté européenne dans toutes ses dimensions, en nous attachant à en expliquer ses origines, sa réalité et ses limites. La première partie sera consacrée à l'émergence de la citoyenneté européenne qui est le résultat d'une évolution progressive vers la réalisation d'une Union politique associant les citoyens des États membres, accompagnant ainsi les grandes dates de l'histoire de la construction européenne. Dans un deuxième temps, nous reviendrons sur le contenu de la citoyenneté européenne, à travers ses caractéristiques très originales. Enfin, nous nous interrogerons sur la participation politique des citoyens dans le système institutionnel et démocratique de l'Union européenne.

M2 - CONFÉRENCE SCIENTIFIQUE

Cours vidéo pré-enregistré

L'Europe au défi de l'environnement

Charles-François Mathis, Professeur d'histoire contemporaine à l'Université Paris 1 Panthéon-Sorbonne.

Cette conférence, volontairement inscrite dans le temps long de l'ère industrielle, cherche à questionner la spécificité du rapport des Européens à l'environnement tel qu'il s'est construit depuis deux siècles. Elle montrera tout d'abord la convergence des attitudes européennes face aux dégradations environnementales au cours du XIXe siècle. Nous verrons ensuite ce que le processus de construction communautaire a pu apporter de singulier dans ce rapport à l'environnement, en termes d'outils de protection et de conceptualisation - notamment autour de la notion de développement durable. Enfin, il faudra se demander si la crise environnementale actuelle ne peut être lue comme celle d'une crise de cette modernité qui fut au fondement tant de l'affirmation de l'Europe sur le monde que de son mouvement d'unification.



M3 - CONFÉRENCE SCIENTIFIQUE

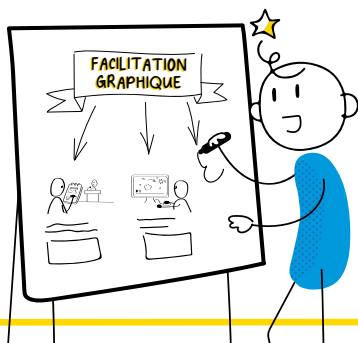
Cours vidéo pré-enregistré

La migration en Europe : un enjeu politique, un enjeu humain

Carole Billet, Maître de conférences en droit européen à Nantes Université

Alors que le traité européen de Maastricht en 1992 renforce la possibilité pour chaque citoyen de l'Union européenne de s'installer librement dans un autre état membre et que les accords de Schengen organisent la liberté de circulation, les pays de l'Union européenne s'attachent à renforcer les contrôles aux frontières extérieures. Les dirigeants européens sont passés en moins de 20 ans de l'objectif de construire un espace européen de protection pour les personnes fuyant les guerres et les persécutions, à la construction d'un espace protégé, basé sur le renforcement toujours plus important de la frontière extérieure.

Modules de facilitation graphique



M3 - INTRODUCTION À LA FACILITATION GRAPHIQUE

Cours vidéo pré-enregistré

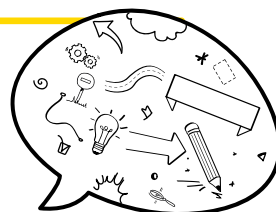
Virginie Chaillou-Atrous, Formatrice en facilitation graphique, chargée de valorisation pédagogique, de recherche et d'enseignement, directrice scientifique de FacilEurope.

Présentation des intérêts pédagogiques de la facilitation graphique,

M4 - INITIATION AU VOCABULAIRE VISUEL

Cours vidéo pré-enregistré

- **Capsule 1** : Les contenants, la typographie et les puces.
- **Capsule 2** : Les personnages, les pictogrammes, les objets et les couleurs.
- **Capsule 3** : Les structures.
- **Capsule 4** : Les pictogrammes thématiques : citoyenneté, environnement et migration.



M5 - EXERCICE DE FACILITATION GRAPHIQUE



Publics

Professeurs des écoles, formateurs et étudiants en INSPE



Pré-requis

Aucun. Inutile de savoir dessiner



Format

E-learning, distanciel asynchrone



Programme

6 modules complémentaires

Les + du e-learning

La formation e-learning est **asynchrone** et **différée**. Ce format permet aux enseignants de se **former à distance**, en **autonomie** et à **leur rythme**.



Elle met à disposition des stagiaires, sur une période définie, des **modules de formation pré-enregistrés** à visionner sur une interface numérique :

- **Cours** sous forme de **capsules vidéos** présentés par des **chercheurs spécialistes de l'Europe** ;
- Capsules vidéos pour **se former à la facilitation graphique**.

Durée : 5h30

Dates : La formation est asynchrone et différée. Elle est accessible en ligne du **7 octobre au 3 novembre 2024**

Contact : facileurope@univ-nantes.fr

Inscription :

<https://facileurope.eu/formation/session/>

Modalités :

- **Formation gratuite** ;
- Les inscrits recevront un courriel avec un lien de connexion le 7 octobre. Le lien est valable jusqu'au 3 novembre 2024.



Formation proposée par le projet FacilEurope porté par Nantes Université

Qu'est ce que FacilEurope ?

FacilEurope est un projet **lauréat** de l'action **Jean Monnet « Teacher Training »** du programme **Erasmus +**, porté par **Nantes Université** et **co-financé sur trois ans** par la **Commission européenne**.

L'enjeu de FacilEurope est de **faciliter l'enseignement** et la **compréhension** des **questions européennes** auprès des élèves du primaire en proposant des **modes de transmission innovants** facilitant l'attention et la mémorisation.



Quels sont les objectifs de FacilEurope ?

- Proposer aux enseignants et aux formateurs du premier degré une **formation scientifique solide** portant sur les grands enjeux contemporains de l'Union européenne : la **citoyenneté européenne**, l'**environnement** en Europe et les **questions migratoires** en Europe ;
- Former les professionnels de l'éducation à la **facilitation graphique** pour enseigner l'Europe de manière innovante ;
- Concevoir et mettre à la disposition des enseignants une **mallette pédagogique**, coconstruite par des chercheurs et des professionnels de l'éducation, adaptée à leurs besoins et aux élèves.



✉ facileurope@univ-nantes.fr

💻 www.facileurope.eu



Cofinancé par
l'Union européenne

 Nantes
Université