



Formation - Niveau 2

21 octobre 2024

Académie de Nantes

Enseigner l'Europe au **primaire** avec la **facilitation graphique**

La formation FacilEurope de niveau 2 propose aux professionnels de l'éducation et aux étudiants en INSPE ayant déjà participé à une session FacilEurope de niveau 1 de développer leur **pratique de la facilitation graphique** et de **partager leurs retours d'expériences**.

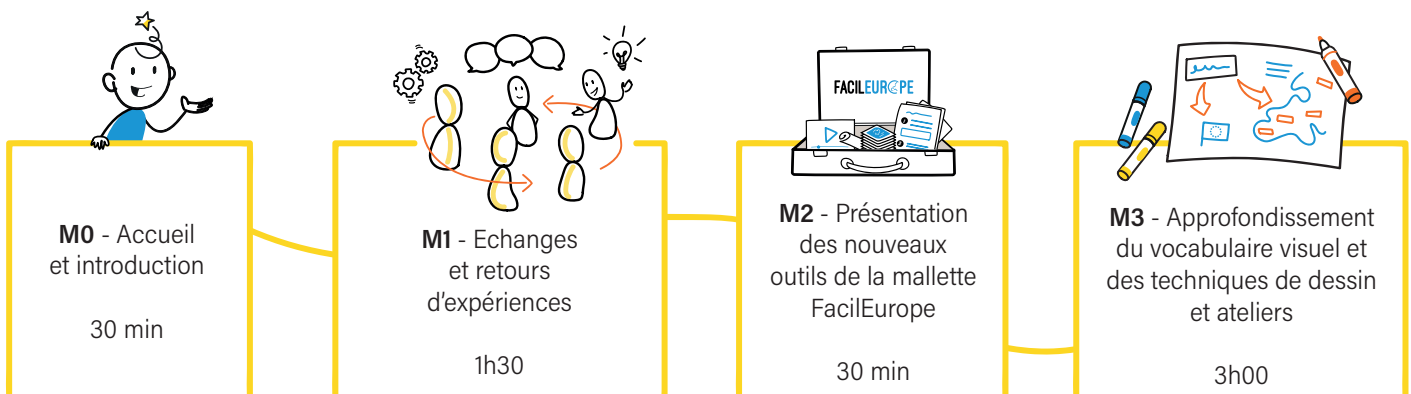
Objectifs de la formation

- Développer son **vocabulaire visuel** ;
- Approfondir les **techniques de dessin** et notamment le **visual mapping** ;
- Partager ses **retours d'expériences** (chaque stagiaire est invité à emporter des réalisations effectuées en classe) ;
- Découvrir des **outils pédagogiques sur l'Europe** à destination du cycle 3.

Compétences développées chez l'enseignant

- Tirer le meilleur parti des **outils**, des **ressources** et des **usages numériques**, développer les **apprentissages collaboratifs** ;
- Construire, mettre en œuvre et animer des **situations d'enseignement et d'apprentissage** prenant en compte la **diversité des élèves**.

Contenu de la formation





Publics

Professeurs des écoles, conseillers pédagogiques, formateurs du 1er degré et étudiants en INSPE de l'académie de Nantes



Durée

1 jour



Pré-requis

Avoir participé à une formation de base FacilEurope (niveau 1)



Effectif

20 en présentiel



Matériel fourni

Marqueurs, crayons et feuilles repositionnables et effaçables.

Les + de la formation FacilEurope



- **Echange de bonnes pratiques et mise en commun des réalisations** effectuées en classe.
- **Atelier de mise en pratique** pour approfondir la facilitation graphique.
- Mise à disposition du **matériel de facilitation graphique**.
- **Attestation de formation universitaire** délivrée.



Intervenants

- **Virginie Chaillou-Atrous**, Formatrice en facilitation graphique, chargée de valorisation pédagogique, de recherche et d'enseignement à Nantes Université, directrice scientifique de FacilEurope.
- **Enseignant.e.s référent.e.s du premier degré**
- **Danièle Catala**, Référente en facilitation graphique.
- **Grégory Wallerick**, Référent en facilitation graphique.



Date : 21 octobre 2024

Horaires : 9h00 à 12h / 13h30 à 17h

Lieu : Nantes Université, Chemin de la censive du Tertre, 44312 Nantes

Contact : facileurope@univ-nantes.fr

Inscription :

<https://facileurope.eu/formation/session/>

Modalités

- **Formation gratuite**, prise en charge par le programme FacilEurope ;
- **Indemnité forfaitaire de 46 euros** versée aux stagiaires par le programme pour participer au déplacement (trajet et déjeuner). A ce titre, un RIB sera demandé aux stagiaires lors de leur inscription.



Formation proposée par le projet FacilEurope porté par Nantes Université

Qu'est ce que FacilEurope ?

FacilEurope est un projet **lauréat** de l'action **Jean Monnet « Teacher Training »** du programme **Erasmus +**, porté par **Nantes Université** et **co-financé sur trois ans** par la **Commission européenne**.

L'enjeu de FacilEurope est de **faciliter l'enseignement** et la **compréhension** des **questions européennes** auprès des élèves du primaire en proposant des **modes de transmission innovants** facilitant l'attention et la mémorisation.



Quels sont les objectifs de FacilEurope ?

- Proposer aux enseignants et aux formateurs du premier degré une **formation scientifique solide** portant sur les grands enjeux contemporains de l'Union européenne : la **citoyenneté européenne**, l'**environnement** en Europe et les **questions migratoires** en Europe ;
- Former les professionnels de l'éducation à la **facilitation graphique** pour enseigner l'Europe de manière innovante ;
- Concevoir et mettre à la disposition des enseignants une **mallette pédagogique**, coconstruite par des chercheurs et des professionnels de l'éducation, adaptée à leurs besoins et aux élèves.



 facileurope@univ-nantes.fr

 www.facileurope.eu



Cofinancé par
l'Union européenne

 Nantes
Université