



Le Jeu

FACILEUROPE

Enseigner l'Europe au primaire avec la facilitation graphique



Le super citoyen européen!

Cycle 3



LIVRET - REPONSES AUX QUESTIONS

Niveau 2

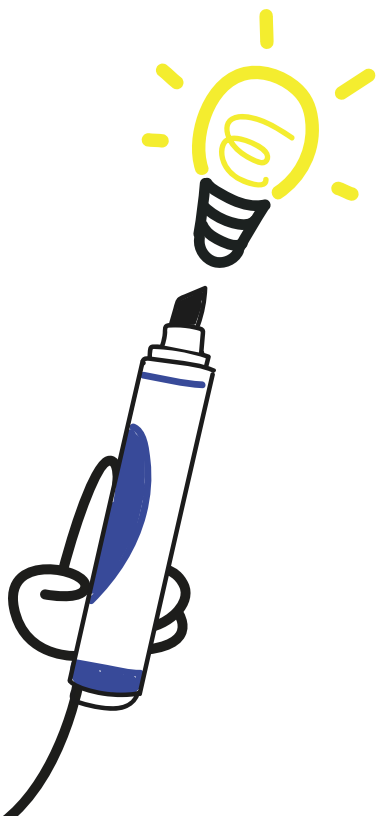


SOMMAIRE

La citoyenneté européenne..... 5

L'environnement en Europe..... 11

La migration en Europe..... 17





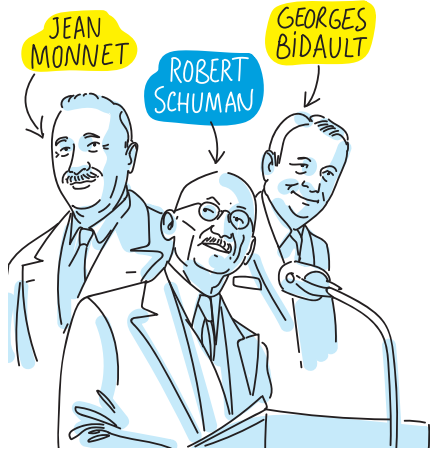
La citoyenneté européenne





1

Qui, le 9 mai 1950, a prononcé un célèbre discours annonçant la création d'une Communauté européenne du charbon et de l'acier (CECA) ?

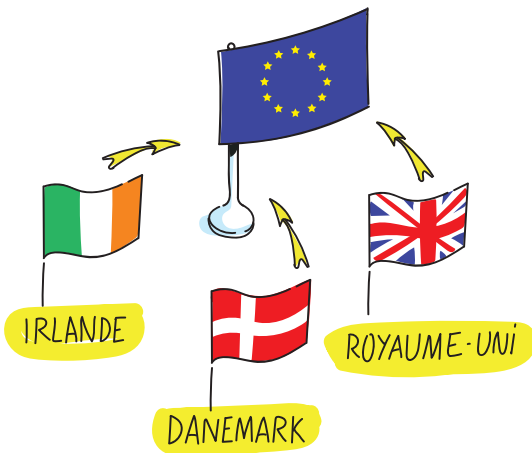


Robert Schuman.

La "déclaration Schuman" a été prononcée par le ministre français des Affaires étrangères de l'époque du même nom. Le commissaire général au Plan d'alors, Jean Monnet, était à l'origine de ce projet. Georges Bidault était à cette période président du Conseil.

2

Quels pays ont été les premiers à rejoindre la Communauté économique européenne (CEE) en 1973 ?

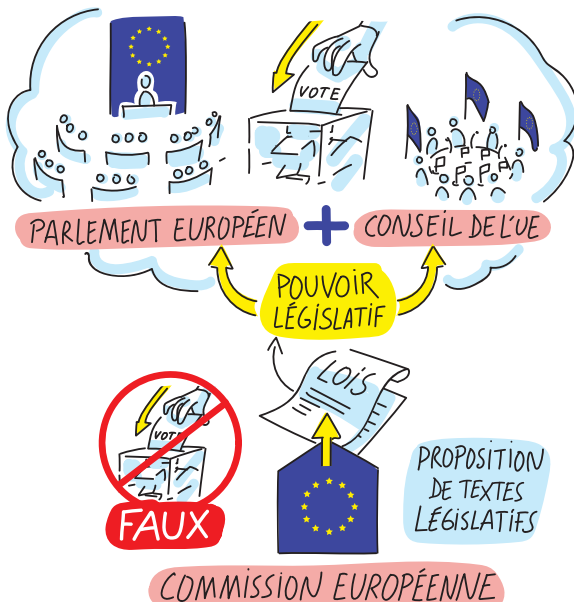


Royaume-Uni, Irlande, Danemark.

La première vague d'élargissement de la Communauté économique européenne (CEE) a eu lieu en 1973 avec l'entrée du Royaume-Uni, de l'Irlande et du Danemark.

3

Vrai ou Faux ? La Commission européenne adopte les lois de l'Union européenne.



Faux.

La Commission ne vote pas les lois mais elle propose des textes législatifs. Le pouvoir législatif revient au Conseil de l'UE et au Parlement européen, qui amendent et votent les propositions de la Commission.





4

Selon les traités, combien d'institutions l'UE compte-t-elle au total ? (2, 7 ou 10)



Sept institutions.

Le traité sur l'Union européenne recense sept institutions : la Commission européenne, le Parlement européen, le Conseil européen, le Conseil de l'UE, la Banque centrale européenne, la Cour de justice de l'Union européenne et la Cour des Comptes européenne.

5

Quel est le traité qui marque la naissance de la Communauté Économique Européenne (CEE) ?



Le traité de Rome.

Le traité de Rome est signé le 25 mars 1957

6

Quels sont les accords qui marquent la fin des contrôles aux frontières intérieures entre pays signataires ?



Les accords de Schengen.

Les accords de Schengen datés du 14 juin 1985.

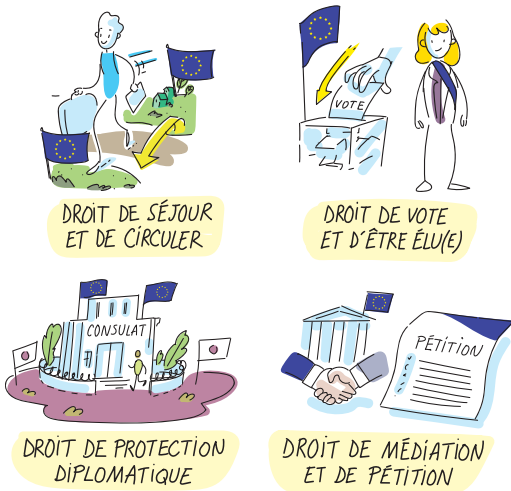


7 Qui est citoyen européen ?



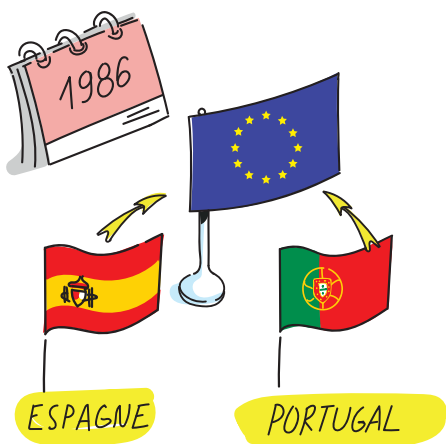
Être citoyen européen : « Est citoyen de l'Union toute personne ayant la nationalité d'un État membre ».

8 Cite au moins trois droits du citoyen européen.



- le droit de séjour et le droit de circuler librement dans l'ensemble des États de l'Union.
- le droit de vote et celui d'être élu aux élections municipales et européennes dans l'État membre de résidence.
- le droit de protection diplomatique et consulaire d'un autre pays membre dans les pays tiers.
- des droits de recours aux institutions comme le droit de saisir le médiateur européen ou le droit de pétition adressée au Parlement européen.

9 En 1986, quels sont les pays qui rejoignent l'Union européenne ?

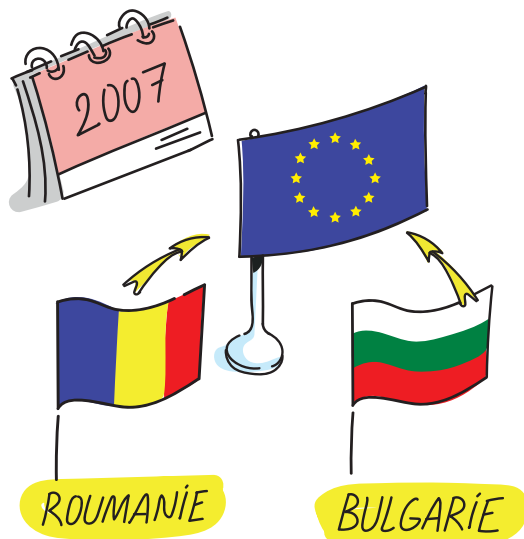


L'Espagne et le Portugal.



10

En 2007, quels sont les pays qui rejoignent l'Union européenne ?



La Roumanie et la Bulgarie.

L'UE a signé un traité d'adhésion avec la Roumanie et la Bulgarie le 25 avril 2005.





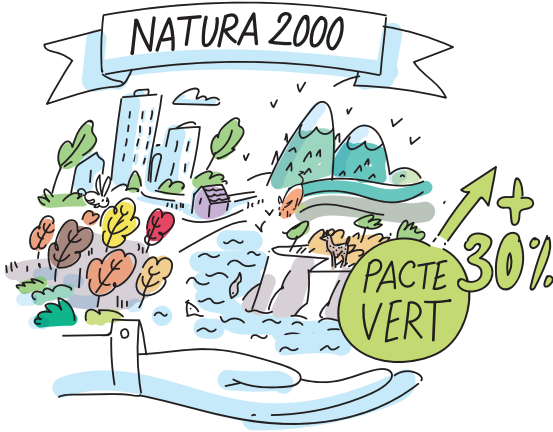
L'environnement en Europe





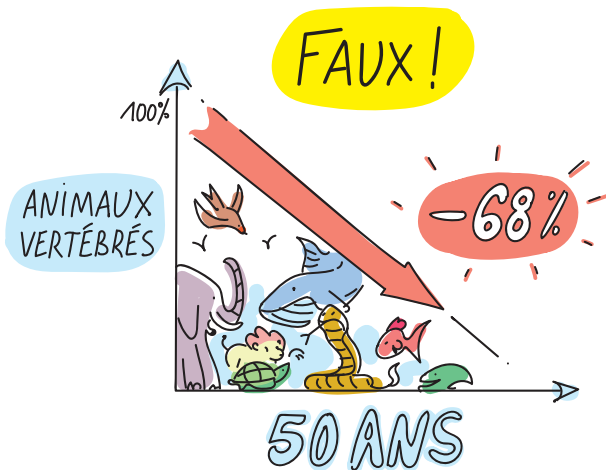
1 Comment s'appelle le réseau européen de sites protégés, destiné à préserver la biodiversité ?

Natura 2000.



Le classement d'un site en zone "Natura 2000" vise à protéger sa faune et sa flore locales parce qu'elles sont rares ou menacées, tout en prenant en compte les exigences économiques et sociales du territoire concerné. Le réseau Natura 2000 est donc un outil pour la protection de la biodiversité en Europe. Plusieurs sites sont classés en France, comme les calanques de Marseille, la Camargue, la forêt de Haguenau en Alsace ou encore l'estuaire de la Gironde. Le Pacte vert ambitionne d'augmenter la surface protégée à 30 % de la superficie terrestre et de la superficie marine de l'UE.

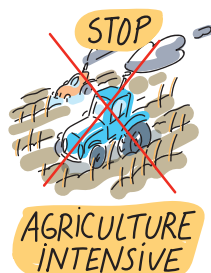
2 Vrai ou faux ? 45% des animaux vertébrés sauvages ont disparu en quarante ans.



Faux.

68% des animaux vertébrés sauvages ont disparu en cinquante ans sur l'ensemble de la planète.

3 Cite deux exemples de solutions pour empêcher la dégradation de la nature.

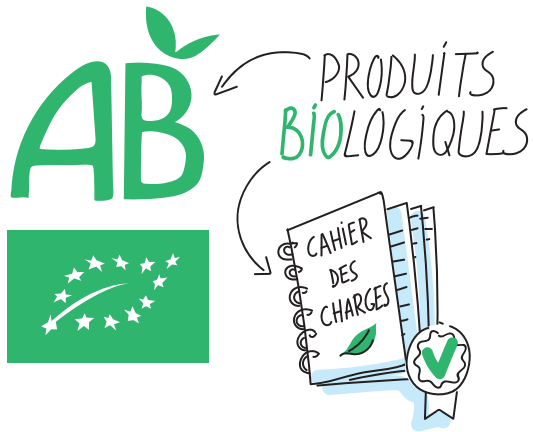


Pour empêcher cette dégradation, il faudrait :

- protéger les espaces naturels
- supprimer les pesticides
- arrêter l'agriculture et l'élevage intensifs
- mieux partager l'eau et la protéger en préservant les zones humides



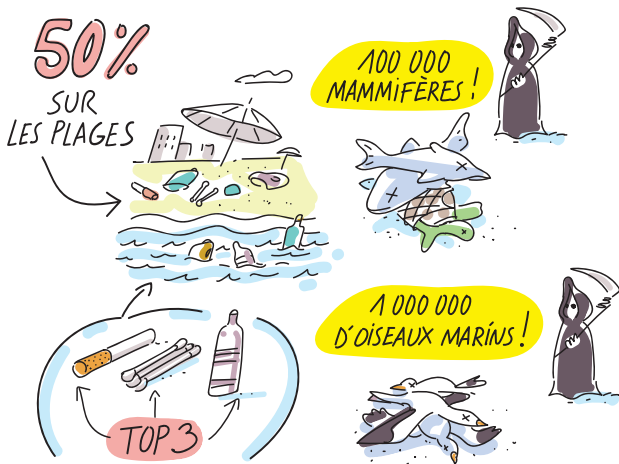
4 Que signifient ces symboles ?



Produit issu de l'agriculture biologique.

Pour reconnaître un produit biologique, fiez-vous à deux repères : l'Eurofeuille, logo bio européen, et la marque AB. Ces logos vous garantissent que le produit concerné obéit à un cahier des charges précis au regard duquel il a été certifié.

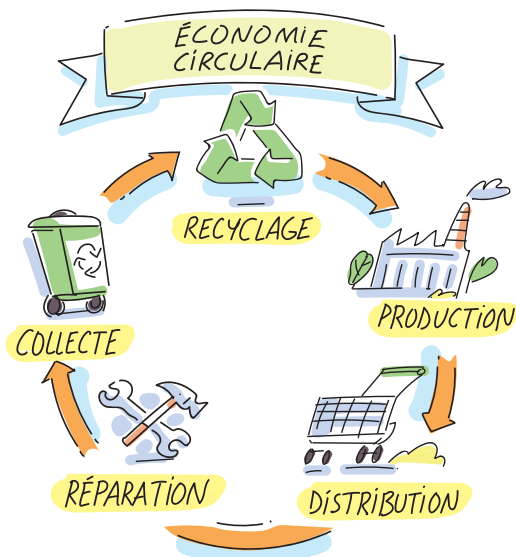
5 Pourquoi interdire la vente de certains objets en plastique ?



Parce qu'ils sont polluants pour la nature.

Les déchets en plastique engendrent une pollution qui atteint particulièrement les océans et la biodiversité. Selon l'Unesco, ceux-ci "causent la mort de plus d'un million d'oiseaux marins et de plus de 100 000 mammifères marins chaque année". Les produits en plastique à usage unique représenteraient 50 % des déchets retrouvés sur les plages de l'Union européenne. Les bouteilles, filtres de cigarette et cotons-tiges forment le top 3 de cette pollution plastique.

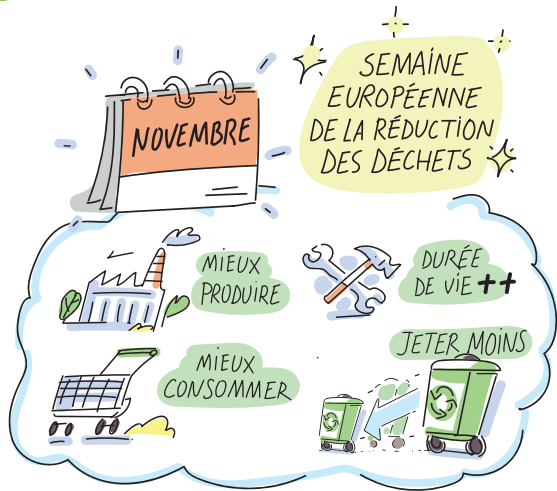
6 Qu'est-ce qu'une économie circulaire ?



L'économie circulaire est un modèle de production et de consommation qui consiste à partager, réutiliser, réparer, rénover et recycler les produits et les matériaux existants le plus longtemps possible afin qu'ils conservent leur valeur. De cette façon, le cycle de vie des produits est étendu afin de réduire l'utilisation de matières premières et la production de déchets.



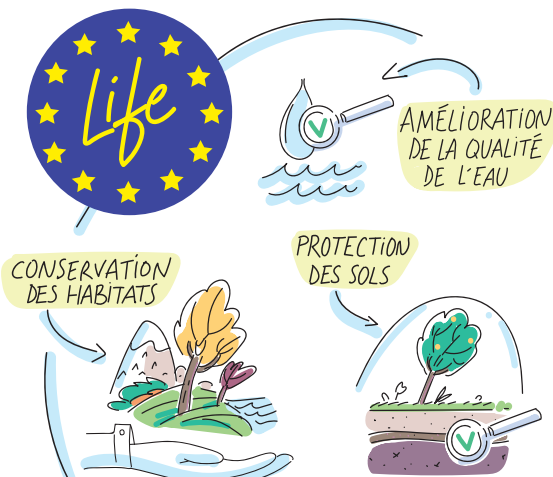
7 Quand a lieu la semaine européenne de la réduction des déchets ?



Chaque année en novembre.

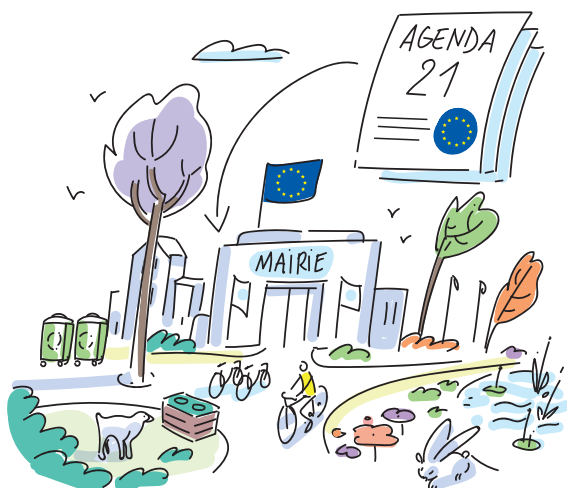
Depuis 2009, la **Semaine Européenne de la Réduction des Déchets** (SERD) est une initiative visant à promouvoir la réalisation d'actions de sensibilisation au fait de mieux consommer, mieux produire, prolonger la durée de vie des produits et jeter moins. Cet événement se déroule sur une même semaine en novembre.

8 Qu'est-ce que le programme LIFE ?



Le programme LIFE est le programme de financement de l'Union européenne qui soutient les projets liés à l'environnement et au changement climatique. Conservation des habitats, protection des sols, amélioration de la qualité de l'eau... Exemple : la protection des pétrels de Barau.

9 Qu'est-ce que l'Agenda 21 ?

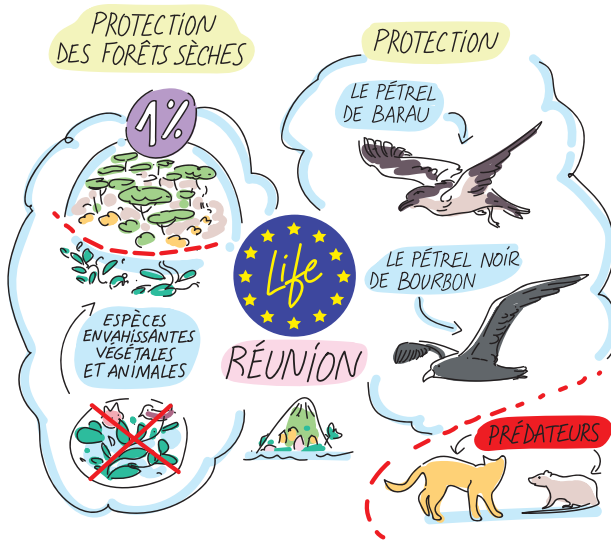


L'Agenda 21 est un programme d'action pour le développement durable au XXI^e siècle, adopté par les Nations Unies lors du Sommet de la Terre à Rio en 1992. Il cherche à encourager les collectivités locales à mettre en œuvre, à leur échelle, les principes généraux établis au niveau mondial.



10

Quels projets sont financés par le programme LIFE à La Réunion ?



Le programme LIFE finance 2 projets à La Réunion visant à protéger :

- La forêt sèche qui s'étendait autrefois du nord au sud en passant par la côte ouest. Il n'en reste aujourd'hui plus qu'1% de sa surface originelle. L'un des challenges du projet est de lutter contre les espèces exotiques envahissantes animales et végétales.
- Le pétrel de Barau et le pétrel noir de Bourbon, figurant parmi les 15 espèces d'oiseaux les plus rares et les plus menacées du monde. L'un des challenges est de réduire les impacts des prédateurs (les rats et les chats).



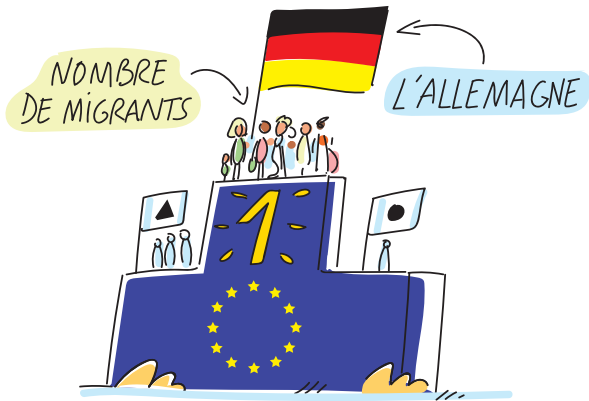


La migration en Europe





1 Quel pays accueille le plus de migrants en Europe en 2024 ?



L'Allemagne.

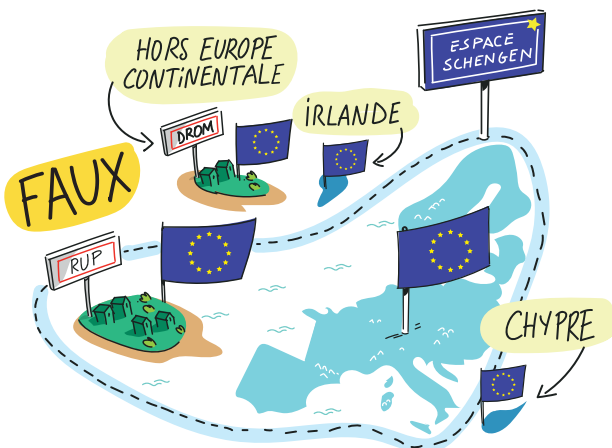
2 Les migrants qui arrivent en Europe ont-ils tous le droit de travailler ?



Non.

Il faut bénéficier d'un titre de séjour ou d'un visa pour obtenir le droit de travailler.

3 Vrai ou faux ? Tous les pays de l'Union européenne appartiennent à l'espace Schengen.



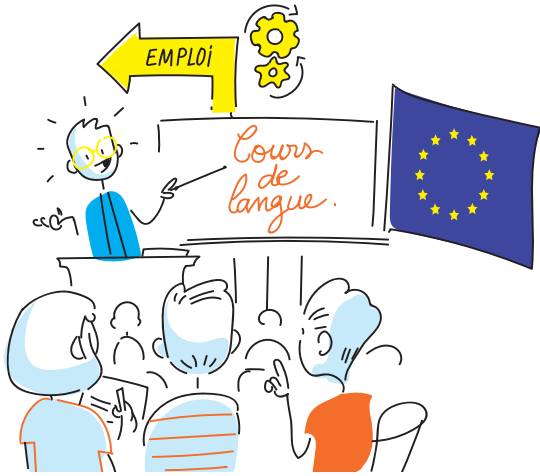
Faux.

Les régions ultrapériphériques (RUP) de l'Union européenne sont des territoires situés en dehors du continent européen, mais qui font partie intégrante de l'Union. Cependant, les départements et régions d'Outre-Mer (DROM) ne sont pas inclus dans l'espace Schengen en raison de leur situation géographique en dehors de l'Europe continentale. C'est aussi le cas de l'Irlande et de Chypre pour des raisons de contrôles aux frontières.



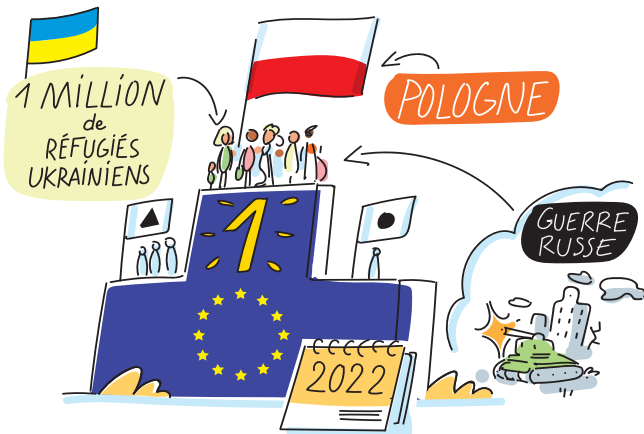


4 Comment les gouvernements européens aident-ils les migrants à s'intégrer ?



Les gouvernements européens aident les migrants en leur fournissant un accompagnement et des services d'intégration tels que des cours de langue et des programmes d'emploi.

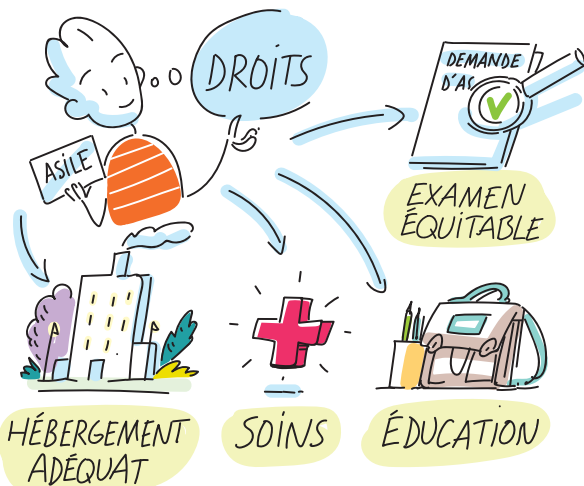
5 En 2022, quel pays européen a accueilli le plus de réfugiés ukrainiens ?



La Pologne.

Avec près d'un million de bénéficiaires d'une protection temporaire fin 2022, la Pologne est le pays ayant le plus octroyé ce statut à des Ukrainiens depuis le début de la guerre menée par la Russie.

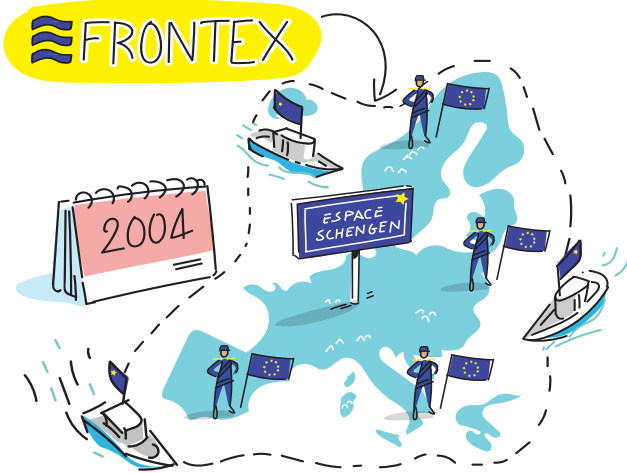
6 Quels sont les droits des demandeurs d'asile en Europe ?



Les droits des demandeurs d'asile incluent le droit à un hébergement adéquat, à des soins de santé, à l'éducation pour les enfants et à un examen équitable de leur demande d'asile.



7 ★ Quel est le rôle de l'agence Frontex ?



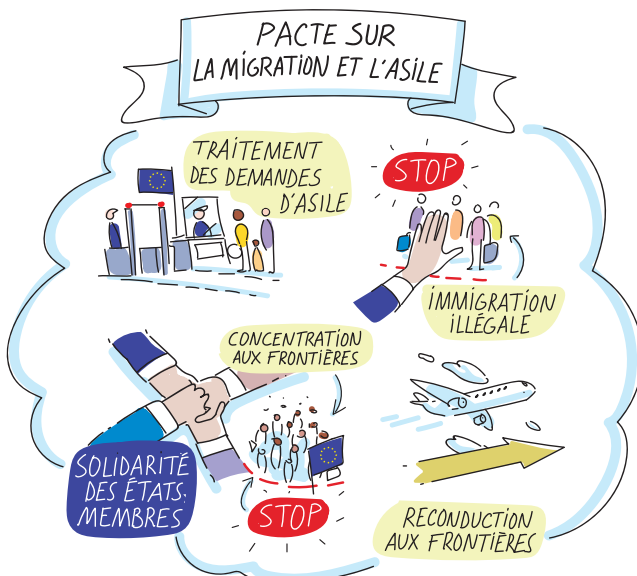
Depuis 2004, l'agence Frontex coordonne la surveillance de ses frontières pour les États membres de l'UE et ceux de l'espace Schengen.

8 ★ Qu'est-ce que la carte bleue européenne ?



La carte bleue européenne est un permis de travail permettant à des ressortissants de pays tiers hautement qualifiés d'exercer une profession qualifiée dans un État membre de l'Union européenne, sous certaines conditions. Elle vise à attirer les talents et à faciliter la migration légale pour des emplois spécifiques.

9 ★ Qu'est-ce que le Pacte sur la migration et l'asile ?



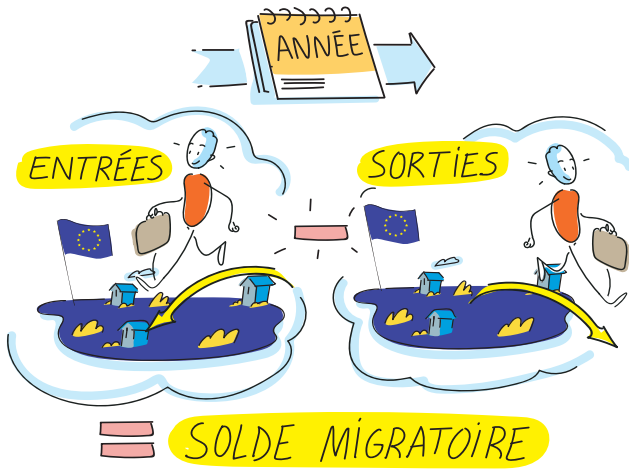
Le projet de Pacte sur la migration et l'asile vise à renforcer la lutte contre l'immigration illégale et accélérer la reconduction des personnes en situation irrégulière.

Il prévoit une nouvelle procédure de filtrage aux frontières de l'Union européenne, afin d'accélérer le traitement des demandes d'asile pour les personnes peu susceptibles de l'obtenir. Il veut également rendre les États membres plus solidaires les uns des autres pour éviter la concentration des demandeurs d'asile dans certains d'entre eux.



10

Que signifie le « solde migratoire » ?



Dans un pays, le solde migratoire est la **différence entre le nombre de personnes entrées et le nombre de personnes sorties au cours de l'année.**





Le super citoyen européen!



Conception : Odile Dijoux, Professeure des écoles et coordonnatrice REP+,
réseau Elie Wiesel du Chaudron (île de La Réunion).

Mise en page et illustration : Demi Sel - Emmanuel SIMONNET
facileurope@univ-nantes.fr
<https://facileurope.eu>

Jeu « Le super citoyen européen »

FACILEUROPE

Enseigner l'Europe au primaire avec la facilitation graphique



Nantes
Université



Cofinancé par
l'Union européenne