

FORMATION

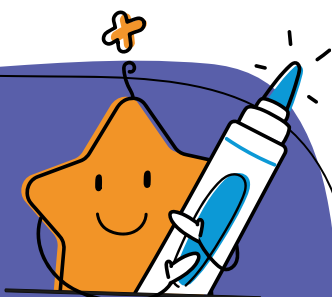
ENSEIGNER L'EUROPE DU PRIMAIRE AU SECONDAIRE AVEC LA FACILITATION GRAPHIQUE



Enseigner l'Europe constitue un **enjeu civique et éducatif**. Il est notamment question d'**ancrer la citoyenneté européenne dans la réalité quotidienne des élèves** et de les **sensibiliser à la diversité et à la richesse culturelle** des citoyens de l'Union. Les **résultats du programme FacilEurope (2022-2024)** ont montré la nécessité d'une **continuité pédagogique** autour de l'Europe, **de la classe de primaire au lycée**.

FacilEurope Plus propose une **formation conjointe aux enseignants du 1^{er} et 2^d degré** pour favoriser le **dialogue entre les cycles**. Elle offre aux enseignants un **socle de connaissances solides** pour **introduire les questions européennes dans leurs enseignements** et les initie à la méthode de la **facilitation graphique pour réenchanter les apprentissages** et offrir aux élèves des **modes de transmission inclusifs**.

Qu'est-ce que la facilitation graphique ?



La facilitation graphique est une **méthode qui permet d'accompagner un processus d'apprentissage ou de transmission** en utilisant des **éléments de langage visuels** (pictogrammes, symboles, liens, lettres, formes, couleurs, personnages) pour « **donner à voir** » et « **donner du sens** ». Le dessin permet en effet de **faciliter la représentation et l'appréhension** d'une notion en favorisant l'**attention des élèves**, en soutenant la **créativité** et en facilitant la **mémorisation**.

La facilitation graphique permet de **s'adresser à l'ensemble des élèves et d'inclure un public plus fragile** (élèves en difficultés, allophones, illettrés, dyslexiques etc.)

Pour autant, **la facilitation graphique peut être pratiquée par toutes et tous**, et ne nécessite pas de compétences particulières, ni même de qualités de dessinateur.

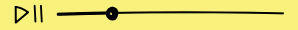
Objectifs de la formation

- **consolider ses connaissances scientifiques** sur les grands enjeux contemporains de l'Union européenne ;
- **échanger avec des chercheurs** spécialistes de l'Europe et des **enseignants référents** ;
- acquérir les rudiments de la facilitation graphique pour enseigner de manière innovante et inclusive.

Compétences visées

- Se tenir informé des acquis de la recherche afin de pouvoir s'engager dans des projets et des démarches d'innovation pédagogique visant à l'amélioration des pratiques ;
- Tirer le meilleur parti des outils, des ressources et des usages numériques, développer les apprentissages collaboratifs ;
- Construire, mettre en œuvre et animer des situations d'enseignement et d'apprentissage prenant en compte la diversité des élèves.

Contenu de la formation



Jour 1 • Modules scientifiques

M0

Accueil
et introduction
45 min

M1

Conférence scientifique
et dialogue avec la chercheuse

La migration en Europe

Carole Billet,
Maître de conférences
1h30

M2

Conférence scientifique
et dialogue avec le chercheur

L'Europe et la Paix

Michel Catala,
Professeur d'histoire contemporaine
1h30

M3

Présentation d'outils
pédagogiques et partage
de retours d'expériences

1h30



Jour 2 • Modules pédagogiques

M4

Présentation
des intérêts pédagogiques de la
facilitation graphique, des diverses
techniques et de ses applications
en classe

1h

M5

Initiation au
vocabulaire visuel

2h

M6

Exercices concrets
de mise en situation

1h

M7

Atelier de projets
de création d'outils
pédagogiques

1h30





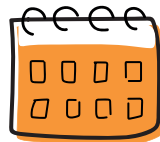
Publics

Formateurs, enseignants du primaire et du secondaire, étudiants en INSPE de l'académie de Nantes



Durée

2 jours



Dates

Du lundi 16 au mardi 17 février 2026



Lieu

Nantes Université
Chemin de la censive du Tertre
44000 NANTES



Modalités

- Formation **gratuite** ;
- **Indemnité forfaitaire de 23 euros par jour, soit 46 euros pour les 2 jours de formation, versée aux stagiaires** par le programme pour participer au déplacement. A ce titre, un RIB sera demandé aux stagiaires à la fin de la formation.



Prérequis

Aucun. Inutile de savoir dessiner



Effectif

20 personnes



Intervenants

Carole Billet, Maître de conférences en droit européen à Nantes Université.

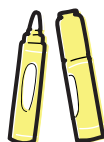
Michel Catala, Professeur d'histoire contemporaine de l'Europe à Nantes Université.

Virginie Chaillou-Atrous, Formatrice en facilitation graphique, enseignante-chercheuse, chargée de valorisation pédagogique à Nantes Université.

Michèle Cupcic, Professeure des écoles retraitée et enseignante référente.

Grégory Wallerick, Professeur d'histoire-géographie et enseignant référent.

Les atouts de la formation



Matériel fourni

Kit de facilitation graphique : marqueurs, feuilles blanches, crayons et feuille repositionnable et effaçable.



Echanges et retours d'expériences

Interactions et échanges avec les chercheurs et les enseignants référents.



Mise en pratique

Atelier de mise en situation pour s'exercer à la facilitation graphique.



Continuité et réseau

Formation de niveau 1, qui peut se prolonger en participant **en ligne aux sessions « Fil rouge »** pour **approfondir son vocabulaire visuel**, partager des **retours d'expériences** et **rejoindre un réseau d'enseignants formés**.

Contact et inscription

Pour toutes questions, contactez facileuropeplus@univ-nantes.fr

Pour participer à la formation, **inscrivez-vous via le formulaire en ligne** :

<https://facileurope.eu/formation/session/>

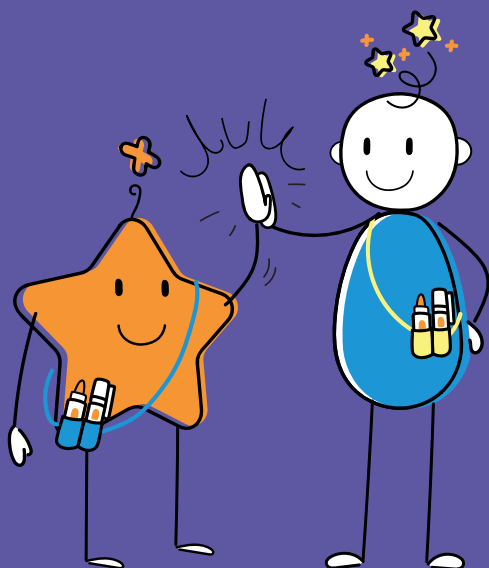


Formation proposée par le projet FacilEurope Plus porté par Nantes Université

Qu'est ce que FacilEurope Plus ?

FacilEurope Plus est un **programme Jean Monnet** porté par **Nantes Université** et **cofinancé par la Commission européenne** jusqu'en 2028.

Il vise à **faciliter l'enseignement de l'Europe du primaire au secondaire grâce à la facilitation graphique**. En prolongeant le projet FacilEurope (2022-2024), il **renforce la continuité pédagogique entre le 1^{er} et le 2^d degré** en proposant des **formations**, des **ressources pédagogiques** et un **réseau d'ambassadeurs intervenant dans les classes**.



Quelles sont les actions de FacilEurope Plus ?

- **La formation** : un **parcours gratuit** qui combine des **conférences scientifiques**, pour consolider ses connaissances sur l'Europe et dialoguer avec des chercheurs, et une **initiation à la facilitation graphique** avec des **ateliers de mise en pratique** pour réenchanter sa méthode d'apprentissage.
- **Les sessions fil rouge** : de courtes **capsules en ligne** pour enrichir son vocabulaire visuel et partager des retours d'expériences.
- **Le réseau d'ambassadeurs** : des intervenants qui **se déplacent gratuitement dans les classes** pour accompagner enseignants et élèves, **proposer du matériel de facilitation graphique** et présenter les **ressources** du programme.
- **La conception d'outils pédagogiques** : des **ressources construites par des enseignants du primaire et du secondaire**, des **chercheurs** et des **spécialistes du multimédia**.

facileuropeplus@univ-nantes.fr

facileurope.eu/actualites/facileuropeplus/



Cofinancé par
l'Union européenne

