

## FORMATION

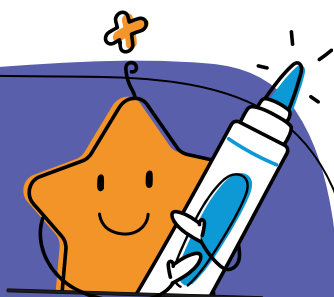
### ENSEIGNER L'EUROPE DU PRIMAIRE AU SECONDAIRE AVEC LA FACILITATION GRAPHIQUE



Enseigner l'Europe constitue un enjeu civique et éducatif. Il est notamment question d'**ancrer la citoyenneté européenne dans la réalité quotidienne des élèves** et de les **sensibiliser à la diversité et à la richesse culturelle** des citoyens de l'Union. Les **résultats du programme FacilEurope (2022-2024)** ont montré la nécessité d'une **continuité pédagogique** autour de l'Europe, de la classe de primaire au lycée.

FacilEurope Plus propose une **formation conjointe aux enseignants du 1<sup>er</sup> et 2<sup>d</sup> degré** pour favoriser le **dialogue entre les cycles**. Elle offre aux enseignants un **socle de connaissances solides** pour **introduire les questions européennes dans leurs enseignements** et les initie à la méthode de la **facilitation graphique** pour **réenchanter les apprentissages** et offrir aux élèves des **modes de transmission inclusifs**.

#### Qu'est-ce que la facilitation graphique ?



La facilitation graphique est une **méthode qui permet d'accompagner un processus d'apprentissage ou de transmission** en utilisant des **éléments de langage visuels** (pictogrammes, symboles, liens, lettres, formes, couleurs, personnages) pour « **donner à voir** » et « **donner du sens** ». Le dessin permet en effet de **faciliter la représentation et l'appréhension** d'une notion en favorisant l'**attention des élèves**, en soutenant la **créativité** et en facilitant la **mémorisation**.

La facilitation graphique permet de **s'adresser à l'ensemble des élèves et d'inclure un public plus fragile** (élèves en difficultés, allophones, illettrés, dyslexiques etc.)

Pour autant, **la facilitation graphique peut être pratiquée par toutes et tous**, et ne nécessite pas de compétences particulières, ni même de qualités de dessinateur.

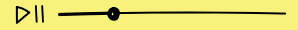
#### Objectifs de la formation

- **consolider ses connaissances scientifiques** sur l'environnement en Europe ;
- **échanger avec des chercheurs** spécialistes de l'Europe et des **enseignants référents** ;
- **acquérir les rudiments de la facilitation graphique** pour **enseigner de manière innovante et inclusive**.

#### Compétences visées

- Se tenir informé des acquis de la recherche afin de pouvoir s'engager dans des projets et des démarches d'innovation pédagogique visant à l'amélioration des pratiques ;
- Tirer le meilleur parti des outils, des ressources et des usages numériques, développer les apprentissages collaboratifs ;
- Construire, mettre en œuvre et animer des situations d'enseignement et d'apprentissage prenant en compte la diversité des élèves.

## Contenu de la formation



**Lundi 13 avril 2026**

 **9h30 à 12h15 • 14h à 17h**

**M0**

Accueil  
et introduction  
30 min



**M1**

Conférence scientifique  
et dialogue avec le chercheur

**L'environnement en Europe**

**Rémi Luglia,**  
Chercheur associé  
1h30

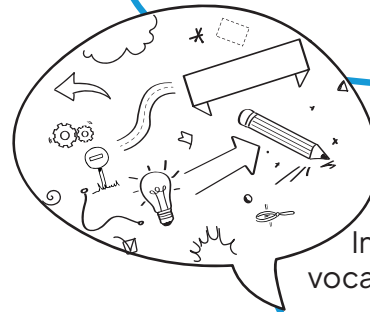
**M2**

Présentation d'outils  
pédagogiques et partage  
de retours d'expériences  
45 min



**M3**


Présentation  
des intérêts pédagogiques de la  
facilitation graphique, des diverses  
techniques et de ses applications  
en classe  
1h



**M4**

Initiation au  
vocabulaire visuel  
2h

**Mardi 14 avril 2026**

 **9h à 12h**

**M5**

Exercices concrets  
de mise en situation  
1h



**M6**

Atelier de projets  
de création d'outils  
pédagogiques  
1h30



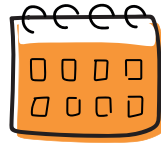
### Publics

Formateurs, enseignants du primaire et du secondaire, étudiants en INSPE



### Durée

1 jour et demi



### Dates

Lundi 13 avril 2026 :  
de 9h30 à 17h

Mardi 14 avril 2026 :  
de 9h à 12h



### Lieu

Lycée Martin Nadaud  
67 Rue Jeanne Labourbe,  
37700 Saint-Pierre-des-Corps



### Modalités

- Formation **gratuite** ;
- **Indemnité forfaitaire de 46 euros versée aux stagiaires** par le programme pour participer au déplacement. A ce titre, un RIB sera demandé aux stagiaires à la fin de la formation.



### Prérequis

Aucun. Inutile de savoir dessiner



### Effectif

20 personnes



### Intervenants

**Virginie Chaillou-Atrous**, Formatrice en facilitation graphique, enseignante-chercheuse, chargée de valorisation pédagogique à Nantes Université.

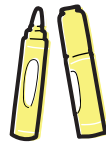
**Sylvain Coatleven**, Enseignant PLP Lettres-Histoire et enseignant référent.

**Anne Eson**, Professeure documentaliste et enseignante référente.

**Rémi Luglia**, Chercheur associé à CITERES (Cités Territoires Environnement et Sociétés), à l'université de Tours et membre associé du Pôle rural - MRSH et à HisTeMé, à l'université de Caen Normandie.

**Anne-Sophie Pineau**, Enseignante Histoire-Géographie et enseignante référente.

### Les atouts de la formation



#### Matériel fourni

Kit de facilitation graphique : marqueurs, feuilles blanches, crayons et feuille repositionnable et effaçable.



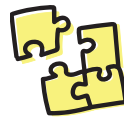
#### Echanges et retours d'expériences

Interactions et échanges avec les chercheurs et les enseignants référents.



#### Mise en pratique

Atelier de mise en situation pour s'exercer à la facilitation graphique.



#### Continuité et réseau

Formation de niveau 1, qui peut se prolonger en participant **en ligne aux sessions « Fil rouge »** pour **approfondir son vocabulaire visuel**, partager des **retours d'expériences** et **rejoindre un réseau d'enseignants formés**.

### Contact et inscription

Pour toutes questions, contactez [facileuropeplus@univ-nantes.fr](mailto:facileuropeplus@univ-nantes.fr)

Pour participer à la formation, **inscrivez-vous via le formulaire en ligne** :

<https://facileurope.eu/formation/session/>

# FACIL ★ EUROPE PLUS

Formation proposée par le projet FacilEurope Plus porté par Nantes Université

## Qu'est ce que FacilEurope Plus ?

FacilEurope Plus est un **programme Jean Monnet** porté par **Nantes Université** et **cofinancé par la Commission européenne** jusqu'en 2028.

Il vise à **faciliter l'enseignement de l'Europe du primaire au secondaire grâce à la facilitation graphique**. En prolongeant le projet FacilEurope (2022-2024), il **renforce la continuité pédagogique entre le 1<sup>er</sup> et le 2<sup>d</sup> degré** en proposant des **formations**, des **ressources pédagogiques** et un **réseau d'ambassadeurs intervenant dans les classes**.



## Quelles sont les actions de FacilEurope Plus ?

- **La formation** : un **parcours gratuit** qui combine des **conférences scientifiques**, pour consolider ses connaissances sur l'Europe et dialoguer avec des chercheurs, et une **initiation à la facilitation graphique** avec des **ateliers de mise en pratique** pour réenchanter sa méthode d'apprentissage.
- **Les sessions fil rouge** : de courtes **capsules en ligne** pour enrichir son vocabulaire visuel et partager des retours d'expériences.
- **Le réseau d'ambassadeurs** : des intervenants qui **se déplacent gratuitement dans les classes** pour accompagner enseignants et élèves, **proposer du matériel de facilitation graphique** et présenter les **ressources** du programme.
- **La conception d'outils pédagogiques** : des **ressources construites par des enseignants du primaire et du secondaire**, des **chercheurs** et des **spécialistes du multimédia**.

[facileuropeplus@univ-nantes.fr](mailto:facileuropeplus@univ-nantes.fr)

[facileurope.eu/actualites/facileuropeplus/](https://facileurope.eu/actualites/facileuropeplus/)



Cofinancé par  
l'Union européenne

 **Nantes  
Université**